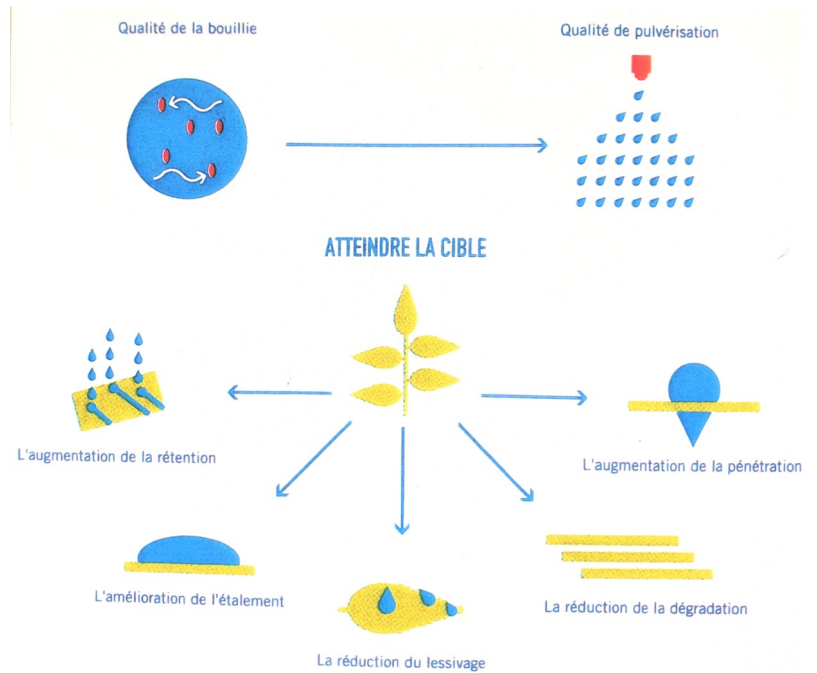




# SURF 2000

Flacon 1 L

**Adjuvant anti-dérive  
améliore les traitements  
et limite la dérive.**



**La Société des Produits de France**

Tél. 04 70 28 80 88

E-mail. [suza@produits-de-france.fr](mailto:suza@produits-de-france.fr)

[www.produits-de-france.fr](http://www.produits-de-france.fr)

USINE & SIEGE SOCIAL : Route de Paris  
- SAINT VICTOR (Allier)

# SURF 2000

## Adjuvant améliorant le traitement et limitant la dérive.

### Propriétés

Améliore la qualité de la bouillie. Maintient le pH en eaux acides. Dans les eaux à pH élevé et en eau calcaire, neutralise les eaux dures (important pour le Glyphosate et les produits hormônés : débroussaillant, sélectifs gazons).

Améliore la pulvérisation en limitant la dérive, l'évaporation et l'effet brouillard (régler pression et choisir les buses adéquates).

Augmente l'adhésivité (pouvoir de rétention) des produits sur la plante, limitant la perte par ruissellement et par les lessivages les jours suivants.

Optimise l'étalement des produits sur la feuille, leur permettant d'agir sans refus de la plante et évitant les pertes de bouillie.

Fixe les molécules d'eau de l'air, maintenant ainsi une bonne humectation et la durée d'action du produit.

Optimise la pénétration dans la plante, mais aussi la diffusion homogène dans le sol. Limite la dérive.

Des applications sur des plantes résistantes ont montré une amélioration significative de l'efficacité :

Panic + 91%, Digitale + 68%, Chenopode + 63%, Morelle + 26%.

Faible dose à l'hectare, limitant le gaspillage des phytosanitaires.

Peut-être utilisé avec les fongicides et les substances de croissance.

### Mode d'emploi

Dose d'emploi Surf 2000 : 0,1%

(10 cl pour 100 l d'eau).

Remplir la cuve au  $\frac{3}{4}$  avec de l'eau. Ajouter Surf 2000 puis le désherbant sous agitation. Terminer le remplissage de la cuve avec de l'eau en maintenant l'agitation.

### Précautions d'emploi

Habituelles pour les phytosanitaires.

Craint le gel.

Fiche de données de sécurité disponible sur : [www.produits-de-france.fr](http://www.produits-de-france.fr) ou sur simple demande.

### Caractéristiques techniques

Matières actives : 500 g / l de polymère d'amine grasse – 500 g / l de polysorbate 20.

Classement toxicité : H410.

AMM (Jouffray-Drillaud) n° 9700577

