



RATOUCY BROMA

Bromadiolone Sachet de 100 g

Rodenticide anti-coagulant
Appât sur avoine décortiquée
Lutte contre Rats et Souris.



Dosage :

Contre les rats : Forte infestation 200 g
d'appât par point d'appât espacés de 5 mètres.

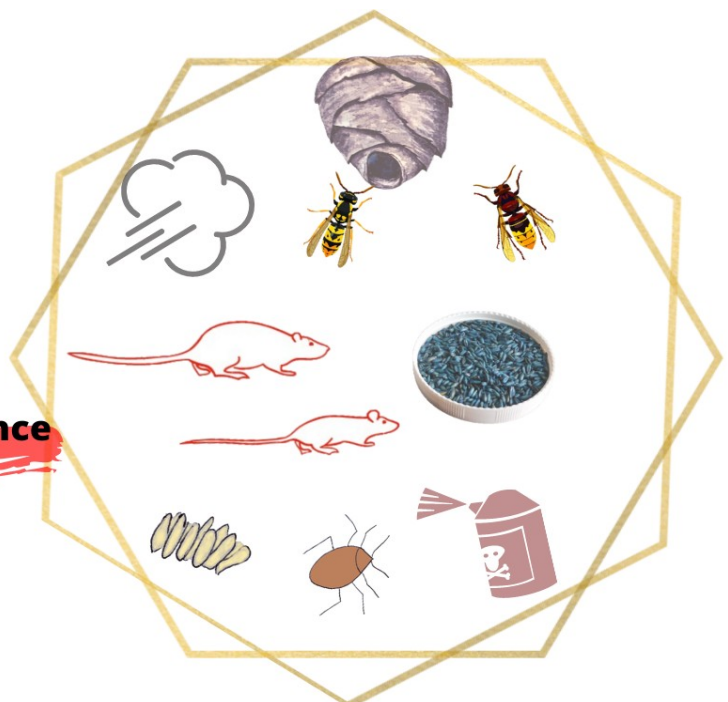
Contre les souris : Forte infestation 40 g
d'appât par point d'appât espacés de 1 mètre.

Applications possibles :

A l'intérieur et à l'extérieur
(autour des bâtiments,
décharges, déchetteries...).

La Société des Produits de France

B.P. 3243 - 03106 MONTLUCON Cedex
Tél. 04 70 28 80 88 - Fax 04 70 28 54 37
USINE & SIEGE SOCIAL : Route de Paris
- SAINT VICTOR (Allier)



RATOUCY BROMA

(Bromadiolone sachet 100 g)

Rodenticide anti-coagulant sur avoine décortiquée.

Propriétés

La matière active Bromadiolone est un anti-coagulant qui provoque chez le rongeur des hémorragies internes.

La mort survient 4 à 10 jours après l'ingestion de l'appât. Ce qui permet de ne pas éveiller la méfiance des autres rongeurs.

Appât appétant évitant le refus de consommation.

Traitement possible à l'intérieur et à l'extérieur (autour des bâtiments, décharges, déchetteries...).

Mode d'emploi

Contre les rats : Forte infestation 200 g d'appât par point d'appât espacés de 5 mètres.

Faible infestation 200 g d'appât par point d'appât espacés de 10 mètres.

Contre les souris : Forte infestation 40 g d'appât par point d'appât espacés de 1 mètre.

Faible infestation 40 g d'appât par point d'appât espacés de 2 mètres.

Vérifier les postes d'appâtage 2 à 3 jours après l'application pour les souris et 5 à 7 jours pour les rats, puis 1 fois par semaine.

Recharger si nécessaire.

Ne pas ouvrir les sachets et manipuler avec des gants.

Retirer les cadavres et éventuellement les appâts souillés.

Avant toute utilisation, assurez-vous que celle-ci est indispensable, notamment dans les lieux fréquentés par le grand public. Privilégiez chaque fois que possible les méthodes alternatives et les produits présentant le risque le plus faible pour la santé humaine et animale et pour l'environnement.

Précautions d'emploi

Utiliser des boîtes d'appâtage sécurisées et inviolables rendues inaccessibles aux enfants et aux espèces non cibles.

Porter des gants et se laver les mains après tout contact avec le produit.

Conserver et disposer à l'écart des denrées alimentaires dans un endroit sec et ventilé.

Antidote : vitamine K1 (sous contrôle médical).

Fiche de données de sécurité disponible sur : www.produits-de-france.fr ou sur simple demande.

Caractéristiques techniques

Appâts à 0.005 % de Bromadiolone sur avoine décortiquée.

Contient un amérisant et un colorant bleu vert.

Sachet de 100 g.

Produit Biocide : TP14-Rodenticide.

Classement toxicité : Danger GHS08 - H360D - H372.

AMM Ratoucy - Ratoucy Broma
n° FR-2014-0021
(Usage professionnel)

