



# GENERATION PAT'

*(SUZA GENERATION PATE)*

**Rodenticide anti-coagulant**

**Appât sur pâte bleue en  
sachet de 10 g.**

**Lutte contre rats et souris.**



**Dosage par point d'appât:**

*Contre les rats (bruns et noirs) : jusqu'à 200 g.*

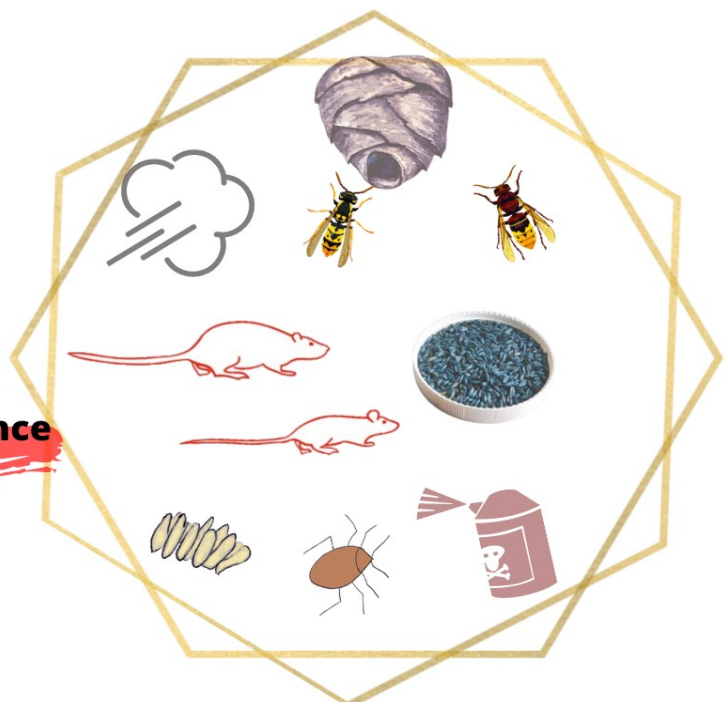
*Contre les souris : jusqu'à 50 g.*

**Applications possibles :**

A l'intérieur et à l'extérieur  
des bâtiments.

**La Société des Produits de France**

B.P. 3243 - 03106 MONTLUCON Cedex  
Tél. 04 70 28 80 88 - Fax 04 70 28 54 37  
USINE & SIEGE SOCIAL : Route de Paris  
- SAINT VICTOR (Allier)



# GENERATION PAT'

## SUZA GENERATION PATE

### Rodenticide anti-coagulant sur pâte.

#### Propriétés

Anti-coagulant de dernière génération, la Diféthialone ne rencontre pas d'accoutumance connue à ce jour. La mort survient 4 à 10 jours après l'ingestion de l'appât, ce qui permet de ne pas éveiller la méfiance des autres rongeurs.

La formulation "pâte" garantit une appétence maximum, notamment en cas de concurrence avec d'autres aliments.

Contient un agent amérisant réduisant les risques d'absorption accidentelle mais indétectable par le rongeur.

Efficace sur rats bruns, rats noirs et souris.

Traitement possible à l'intérieur et à l'extérieur des bâtiments.

#### Mode d'emploi

Dose par point d'appât :

*Souris* : jusqu'à 50 g.

*Rats (rats bruns et rats noirs)* : jusqu'à 200 g.

Pour une utilisation « autour des bâtiments » : Protéger l'appât des conditions atmosphériques. Placer les points d'appât dans des endroits qui ne risquent pas d'être inondés. Pour l'utilisation à l'extérieur, les points d'appâtage doivent être couverts et placés dans des sites permettant de minimiser l'exposition des espèces non cibles.

Vérifier les postes d'appâtage 2 à 3 jours après l'application pour les souris et 5 à 7 jours pour les rats, puis 1 fois par semaine. Recharger si nécessaire.

Ne pas ouvrir les sachets et manipuler avec des gants.

Retirer les cadavres et éventuellement les appâts souillés.

Avant toute utilisation, assurez-vous que celle-ci est indispensable, notamment dans les lieux fréquentés par le grand public. Privilégiez chaque fois que possible les méthodes alternatives et les produits présentant le risque le plus faible pour la santé humaine et animale et pour l'environnement.

#### Précautions d'emploi

Utiliser des boîtes d'appâtage sécurisées et inviolables rendues inaccessibles aux enfants et aux espèces non cibles.

Porter des gants et se laver les mains après tout contact avec le produit.

Conserver et disposer à l'écart des denrées alimentaires dans un endroit sec et ventilé.

Antidote : vitamine K1 (sous contrôle médical).

Fiche de données de sécurité disponible sur : [www.produits-de-france.fr](http://www.produits-de-france.fr) ou sur simple demande.

#### Caractéristiques techniques

Appât à 0,0025% de Diféthialone sur pâte.

Contient un amérisant.

Pâte bleue en sachet de 10 g.

Produit Biocide : TP14-Rodenticide.

Classement toxicité : Attention GHS08 - H373 - H412.

AMM Liphatech - GENERATION PAT'  
n° FR-2012-0500  
(Usage Professionnel)

