



DOBOL

Boîte

Fumigène insecticide. Curatif - choc



**Insecticide volants, rampants
cafards, mouches, puces,
punaises de lit etc.**

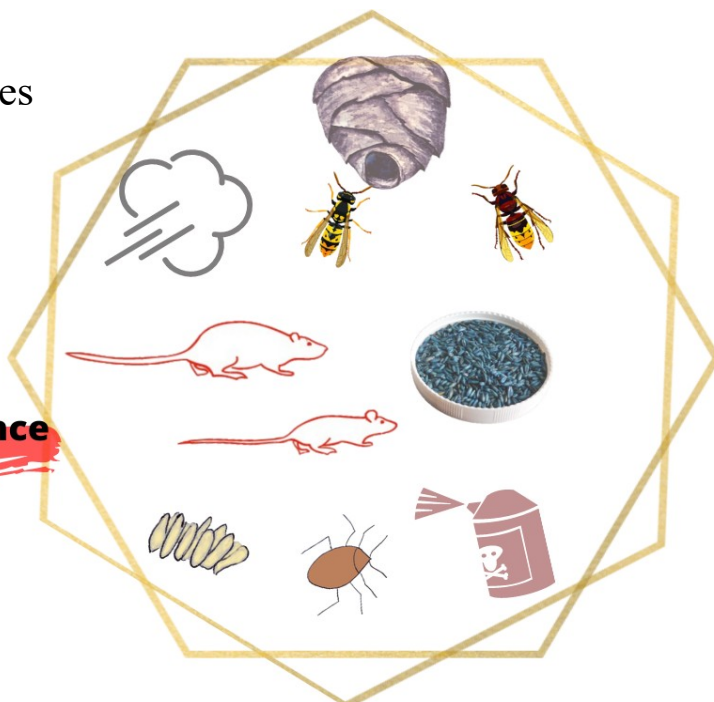
Dosage : 1 fumigène traite environ 50 m² ou 130 m³ pour les insectes volants et 25 m² ou 65 m³ pour les insectes rampants.

Applications possibles :

Local entier, et dans les moindres interstices, recoins, meubles et plinthes.

La Société des Produits de France

B.P. 3243 - 03106 MONTLUCON Cedex
Tél. 04 70 28 80 88 - Fax 04 70 28 54 37
USINE & SIEGE SOCIAL : Route de Paris
- SAINT VICTOR (Allier)



DOBOL

Fumigène insecticide

Curatif choc.

Propriétés

Habitations, collectivités, magasins, usines, casernes, stockage de déchets, etc.
 Remplace efficacement les appareils coûteux de nébulisation, difficiles d'usage et d'entretien.
 Diffusion de l'insecticide dans le local entier et dans les moindres interstices, fissures, crevasses, recoins, meubles et plinthes.
 Efficacité remarquable à très bon effet d'abattage sur la plupart des insectes, mouches, moustiques, guêpes, blattes, cafards, puces, punaises de lit, araignées, fourmis.
 Utilisable pour le matériel, le transport, et local en contact avec les aliments emballés d'origine végétale ou animale. Utilisable pour le logement des animaux, le matériel et le transport (hygiène agricole). Utilisable pour le matériel, le transport et local utilisé pour le stockage et le transport des déchets.
 Effet immédiat foudroyant sans effet résiduel.
 Ne laisse pas de tâches ni de résidus.
 Fumigène sécurité sans flamme ni étincelles. Réactif à l'eau.

Mode d'emploi

Fermer toutes les ouvertures extérieures et aérations. Signaler la fumigation en cours aux accès (personne dans la pièce).
 Ouvrir les portes, armoires, tiroirs à l'intérieur des locaux.
 Ouvrir la boîte, verser de l'eau jusqu'au trait sans le dépasser, placer la capsule du fumigène emballée sous aluminium dans le gobelet face rouge vers le haut.
 Laisser agir 2 heures minimum et 4 heures pour un résultat optimum. Bien aérer ensuite, au minimum 15 min.
 1 fumigène traite environ 50 m² ou 130 m³ pour les insectes volants et 25 m² ou 65 m³ pour les insectes rampants.

Précautions d'emploi

Traiter en l'absence des personnes, animaux et denrées alimentaires.
 Sortir les plantes et couvrir les aquariums et les animaux en terrarium.
 Couper les alimentations de gaz et débrancher les détecteurs de fumée.
 Fiche de données de sécurité disponible sur : www.produits-de-france.fr ou sur simple demande.

Caractéristiques techniques

Matières actives : Cyphénothrine
 (CAS n°395-40-7) : 7,2 % m/m.
 Fumigateur hydroréactif de 10 g.
 Classement : SGH05 – SGH08 – SGH09.

